

Mars 2019

DRÔLES DE BÊTES INSIDE

Edito : Vous êtes un amoureux des animaux ? Vous pensez bien connaître le monde animal ? Venez (re)découvrir le monde étonnant et passionnant des animaux de manière ludique tout en vous instruisant dans ce numéro spécial aux couleurs de Noël. **TOUS** les élèves du collège peuvent contribuer à ce magazine mensuel par des suggestions *et/ou* des articles en me contactant à l'adresse suivante : sebastien.lhomme269@orange.fr. Bonne lecture, bienvenue aux nouveaux lecteurs/lectrices !!!

Mr LHOMME, professeur de SVT

La photo du mois



" Si nous prenons la nature pour guide, nous ne nous égarons jamais." Cicéron

Sommaire : Les pigeons savent distinguer du Monet et du Picasso - Les musaraignes à trompe sont plus proches des éléphants que des musaraignes - Le dragon des abysses - Le Monde Des Animaux - L'animal fantastique du mois - La BD du mois

Les anim'infos insolites du mois

LES PIGEONS SAVENT DISTINGUER DU MONET ET DU PICASSO



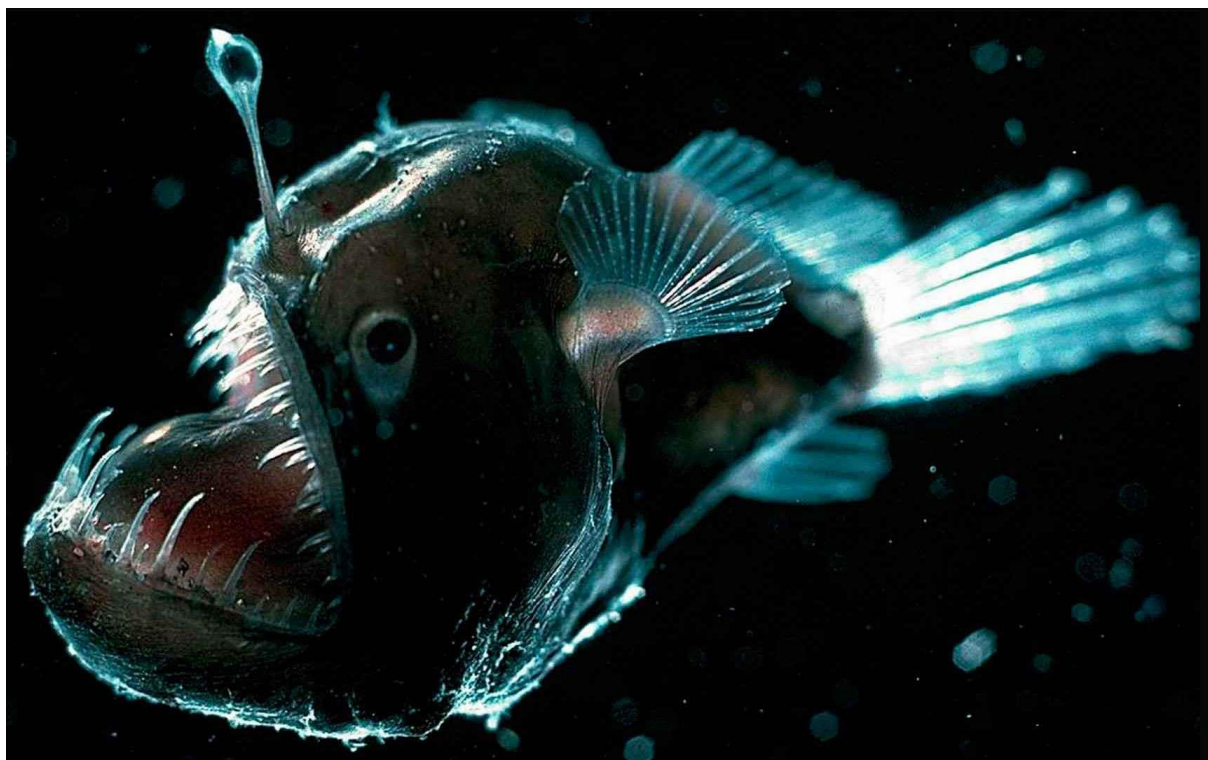
Non, vous ne rêvez pas, les pigeons sont des amateurs d'art ! En effet, un chercheur japonais a mené une expérience : il a projeté à un pigeon des diapos en couleur des deux artistes. En tapant sur une touche quand c'était du Monet, il avait une graine et rien quand c'était du Picasso. Résultat : l'oiseau savait faire la différence entre les deux peintres. Le scientifique a ensuite inversé l'opération et il a obtenu les mêmes résultats, et ce, avec plusieurs pigeons. Bref, malgré son cerveau pas plus gros qu'une noix, le pigeon est capable de distinguer cubisme et impressionnisme.

LES MUSARAIGNES A TROMPE SONT PLUS PROCHES DES ELEPHANTS QUE DES MUSARAIGNES !



Les macroscelides sont des petits mammifères avec un long nez que l'on connaît en France sous le nom de musaraignes à trompe ou rats à trompe. Ils vivent dans les prairies ou les savanes et se déplacent comme les gerboises en faisant des petits bonds. D'un point de vue physique, ce mammifère semble être plus étroitement lié à la musaraigne, mais il est plus proche de l'éléphant si on s'intéresse à ses ancêtres.

L'animal du mois



Poisson étonnant, voisin de la baudroie, le dragon des abysses utilise un organe lumineux pour attirer ses proies. L'animal est rare et très peu d'images le montrent évoluant dans son milieu naturel. Lors d'une exploration, l'institut de recherche de l'aquarium de Monterey Bay a ramené quelques images de cet étrange spécimen, à découvrir en vidéo sur le lien suivant :

<https://www.futura-sciences.com/planete/videos/terrifiant-poisson-profondeurs-premiere-fois-video-808/#xtor=EPR-55-%5BHEBDO%5D-20181215-%5BVIDEO-Un-terrifiant-poisson-des-profondeurs-pour-la-premiere-fois-en-video%5D>

Le dragon des abysses est un lophiiforme, comme la baudroie, en général appelée lotte sur les étalages des poissonniers, qui prennent soin de retirer la tête. Plate, très large et enlaidie par un relief de peau tourmenté (un excellent camouflage), elle est possédée une sorte de canne à pêche articulée. Le dragon des abysses dispose du même instrument mais, la lumière étant presque inexistante dans les grandes profondeurs, il est terminé par un organe bioluminescent, pour attirer ses proies près de sa gueule énorme. Peu connu des scientifiques, vivant entre 1 et 3 km de profondeur et dans l'obscurité presque complète, ce poisson est difficile à observer.

D'après l'institut de recherche de l'aquarium de Monterey Bay (Mbari), qui a montré ces images en 2015, c'était la première fois que l'animal était filmé en mer. Après cet enregistrement, les biologistes ont récupéré le poisson pour son observation. En effet, son étude permettra de mieux comprendre l'animal et ainsi aider à sa conservation en milieu naturel. C'est l'occasion pour les scientifiques d'en apprendre plus sur ce surprenant animal des abysses.

La lecture du mois

« Le Monde Des Animaux n°26 »



Destiné au plus large public, *Le Monde des Animaux* est dédié à la faune sauvage du monde entier. À travers des histoires captivantes, de sublimes photographies, le magazine offre un véritable safari visuel : le lecteur est immergé dans la vie des animaux, leur habitat, leur mode de vie, leur protection.

L'avis du prof de SVT : Protection, sauvegarde, biodiversité, planète... sont les valeurs clés du *Monde des Animaux* qui propose un contenu éducatif richement illustré et accessible.

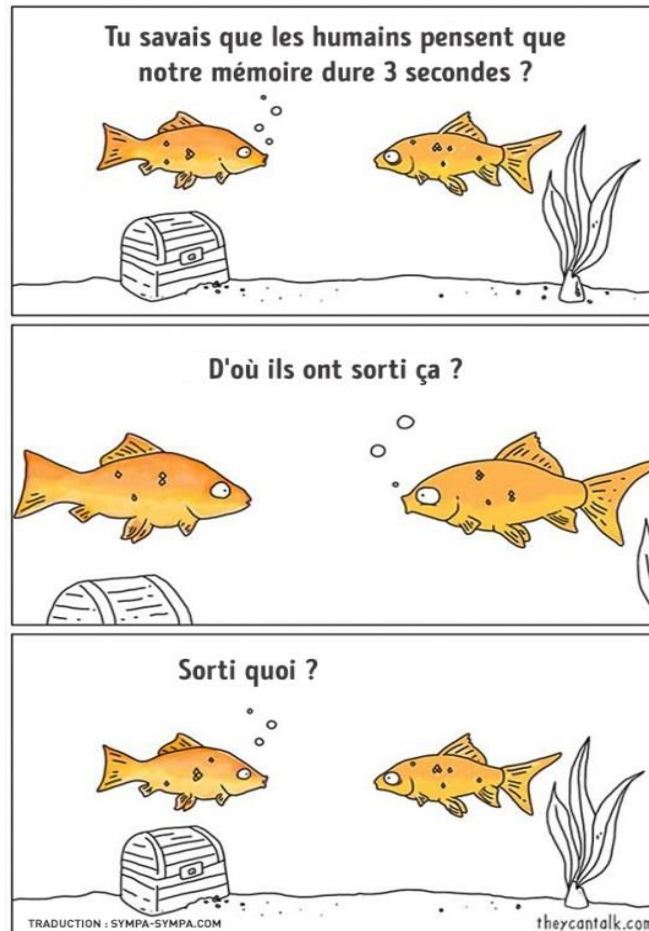
L'animal fantastique du mois

Des animaux vraiment fantastiques, on en a des tas sur Terre. Sauras-tu reconnaître cet étrange animal ?



Réponse codée « Avocat » : qvkemec kvkxdsmecc = exo cswzvo vswkmo noc
wobc !

La BD du mois



A bientôt 😊

Sources : <https://upload.wikimedia.org/>

https://hitek.fr/actualite/infos-monde-animal_10784

<http://www.nouvelobs.com/galeries-photos/photo/20151217.OBS1544/photos-voici-les-animaux-les-plus-droles-de-2015.html>